

Stratifié DPL.

Guide des sous-couches.

07/2023

1. Une sous-couche pour chaque pièce

Les **sous-couches** BerryAlloc sont conçues pour améliorer votre confort de vie et contribuent à une parfaite installation de votre nouveau sol stratifié.

Multifonctionnelles, nos sous-couches répondent aux mêmes normes de qualité que nos sols stratifiés :

- Elles réduisent le bruit d'impact d'au moins 19 dB.
- Elles sont toujours dotées d'une barrière anti-humidité intégrée afin de protéger votre sol des variations hygrométriques saisonnières sans l'endommager. Notre gamme de sol stratifié avec sous-couche intégrée, nécessite l'installation d'une barrière anti-humidité séparée.
- Elles corrigent les très petites irrégularités de votre support afin que vous disposiez d'une base plane pour la pose du sol. Lisez les instructions ci-dessous pour savoir comment préparer le support.

Avantage général :

- Elles protègent votre système de verrouillage et contribuent à prévenir les dommages qu'il pourrait subir.
- Elles offrent un confort et un soutien à long terme pour votre sol stratifié.

La sous-couche BerryAlloc standard **Excellence Go** est universelle et convient parfaitement à un usage domestique.

Excellence Impact+ et **Excellence Plus** ont des caractéristiques supplémentaires pour répondre à des besoins spécifiques :

Excellence Impact+ présente une résistance élevée aux chocs, ce qui la rend très robuste et adaptée aux projets les plus exigeants. Cette sous-couche est à associer aux collections de sols avec un UPEC. Il s'agit d'une sous-couche en accordéon, extrêmement facile à installer.

Excellence Plus est disponible en rouleau de 10m², facile à poser et résistante au vieillissement. Cette sous-couche aux qualités d'insonorisation très élevées est parfaite pour le chauffage/refroidissement par le sol.

Comparaison des données relatives aux sous-couches stratifiées :

	Excellence Go	Excellence Impact+	Excellence Plus	Sous-couche intégrée
m ²	15/20	12	10	/
Épaisseur	2 mm	3 mm	2,5 mm	2 mm
Corrige les inégalités	✓	✓	✓	✓
Barrière anti-humidité	✓	✓	✓	nee
Bruit d'impact *1	-19 dB	-19 dB	- 21 dB	-19 dB
Bruit de pas *1	**	***	****	***
Résistance à la compression*2	10 kPa	60 kPa	130 kPa	70 kPa
Résistance aux chocs*2	***	****	**	***
Chauffage/refroidissement par le sol	***	**	****	***
Facile à installer	✓	✓	✓	✓

*1 bruit d'impact par rapport au bruit de pas



Le **bruit d'impact** est le son qui se reflète à travers le sol dans la ou les pièces situées en dessous.



Le **bruit de pas** est la réflexion du son dans la pièce elle-même.

*2 résistance à la compression par rapport à la résistance aux chocs :



La **résistance à la compression** est la résistance d'un matériau à la déformation sous l'effet de la compression.



La **résistance aux chocs** est la capacité à absorber l'impact des chutes d'objets.

07/2023

Toutes les sous-couches conviennent au chauffage/refroidissement par le sol, mais Excellence Plus possède la valeur de résistance thermique la plus faible. Pour plus de détails sur la pose de stratifiés sur des systèmes de chauffage par le sol, voir le manuel d'installation des stratifiés sur chauffage/refroidissement par le sol.

Les collections BerryAlloc **Ocean 8 PA & HPF** sont livrées avec une **sous-couche Silent System** intégrée de 2 mm. Elle corrige les petites irrégularités et a une valeur de réduction du bruit d'impact de 19 dB.

Nous vous recommandons vivement d'utiliser la **Barrière Anti-Humidité BerryAlloc** sous votre sol pour le protéger contre les remontées d'humidité. Il s'agit d'un film PE de 0,2 mm, soit un rouleau de 26 m², facile à installer et résistant au vieillissement.

Pour plus de détails sur les spécifications techniques et les valeurs des sous-couches et de notre barrière anti-humidité, vous pouvez télécharger nos fiches techniques.

2. installation de la sous-couche ou de la barrière anti-humidité

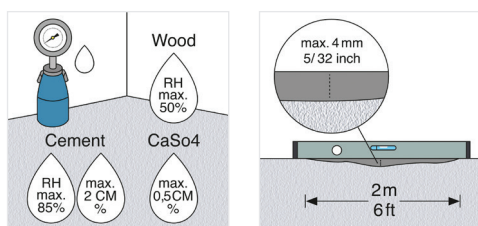
2.1 Préparation du support

Le stratifié BerryAlloc peut être installé sur la plupart des supports rigides, tels que les plaques de plâtre, le PVC ou le béton (assurez-vous que le support existant est fixe).

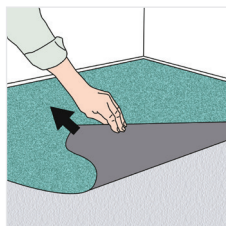
Le support doit être parfaitement sec :

- Bois et matériaux à base de bois, max. 50 % d'humidité relative
- Sol en béton et béton léger, max. 2,0 CM % (1,8 CM % si chauffage au sol)
- Plâtre et sol à base de plâtre, max. 0,5 CM % (0,3 CM % si chauffage au sol)

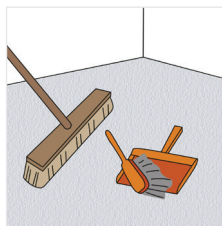
Le support doit être plan (différence de hauteur maximale de 4 mm par 2 m), sec et propre. Les bords tranchants doivent être égalisés et les trous comblés. Ceci est important car un support inégal peut provoquer des grincements.



Les matériaux souples tels que les moquettes doivent être enlevés.



Nettoyez toute trace de sable ou de saleté avant d'installer la sous-couche



Stratifié DPL.

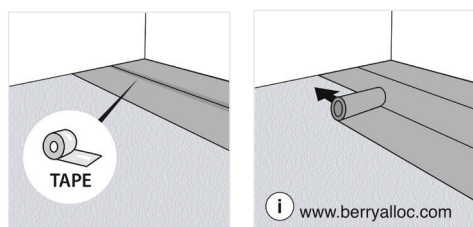
Guide des sous-couches.

07/2023

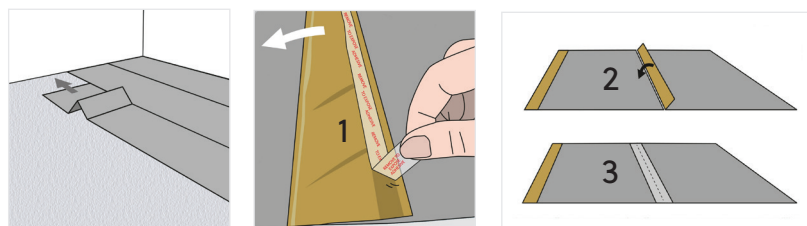
2.2 installation

Toutes les sous-couches BerryAlloc sont dotées d'une barrière anti-humidité intégrée. La sous-couche BerryAlloc doit toujours être posée avec la barrière anti-humidité vers le haut. Les sous-couches avec barrière anti-humidité intégrée doivent être reliées soit par une bande adhésive (incluse dans les **sous-couches Excellence Go et Excellence Impact+**), soit par un ruban adhésif résistant à l'eau (inclus dans la **sous-couche Excellence Plus**). La barrière anti-humidité ne peut fonctionner efficacement que si les bords sont également scellés, il faut donc faire attention lorsque l'on raccorde les sous-couches et s'assurer que les joints sont correctement scellés. Les sous-couches ne doivent jamais se chevaucher.

Excellence Plus est livrée avec un rouleau de ruban adhésif séparé pour relier les bandes de la sous-couche.



Excellence Go et **Excellence Impact+** sont livrées avec une bande adhésive détachable intégrée. Retirez le film (1), retournez la languette (2) de manière à ce qu'elle relie les deux rangées de sous-couches et appuyez pour coller (3).



Si vous utilisez la barrière anti-humidité BerryAlloc séparément (film PE de 0,2 mm), vous devez toujours l'installer avec un chevauchement de 20 cm minimum, en la collant et en la retournant contre le mur. Vous pouvez couper le film sur mesure après la pose du revêtement de sol.

Remarque : N'utilisez pas de sous-couche supplémentaire lors de l'installation de votre sol stratifié avec sous-couche intégrée.

